

IMPULSA MENDOZA

Presentación Institucional



QUIÉNES SOMOS

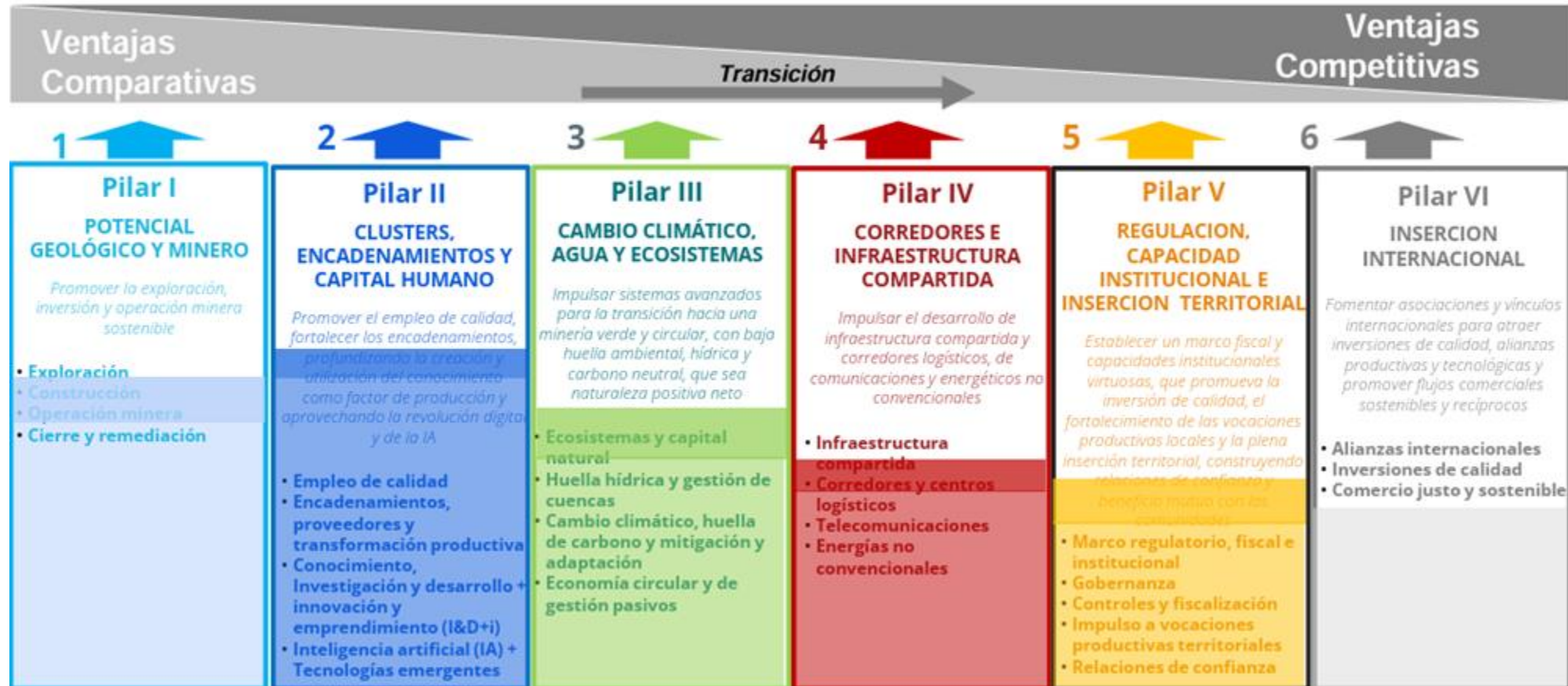
Impulsa Mendoza es el vehículo adoptado por la provincia de Mendoza para contribuir al desarrollo de una minería moderna y sostenible.

Para ello trabajamos en acelerar inversiones privadas al sector minero, desarrollando proyectos de inversión, programas y campañas de comunicación, así como también creamos una planificación estratégica que involucra estudios técnico ambientales

Misión Transformar los recursos mineros en crecimiento sostenible.

Visión Convertirse en el vehículo que impulse el desarrollo de Mendoza a través de una minería moderna y sustentable.

Cerrando brechas: ¿En qué estado se encuentra Mendoza?



OBJETIVOS ESTRATÉGICOS 2026

Del posicionamiento a la acción: acelerando la exploración y facilitando el acceso a capital mediante una integración efectiva con los circuitos internacionales de financiamiento.

- Consolidar a Impulsa como plataforma de relacionamiento y promoción de Mendoza como provincia minera.
- Profundizar la integración internacional, participando activamente en los principales hubs financieros y mineros y atrayendo comunidades de inversión, posicionando a Mendoza como hub financiero.
- Acelerar la exploración, generando valor en los proyectos, reduciendo riesgos y facilitando el acceso a capital temprano.
- Desarrollar distritos y vehículos de inversión, combinando nuevas áreas prospectivas, fondos cerrados y esquemas público-privados orientados a etapas tempranas.
- Impulsar conocimiento, sostenibilidad y participación social, como pilares para reducir incertidumbre, fortalecer la licencia social y generar confianza inversora.

QUÉ HACEMOS

PROYECTOS

Distritos Mineros trabajamos sobre desarrollo integral para transformar regiones del espacio provincia en polos mineros modernos y sostenible.

Malargüe Distrito Minero Occidental (MDMO) desde Impulsa Mendoza, se desarrollaron detallados estudios de impacto ambiental, potencial geológico e infraestructura en toda la zona del MDMO.

Mendoza Norte Distrito Minero (MNDM) para ordenar, planificar y potenciar el desarrollo minero del norte provincial.

Proyecto “El Seguro” estamos desarrollando el proyecto de cobre “El Seguro” para fortalecer la exploración minera modernizada, con foco en sostenibilidad ambiental y generación de valor productivo.

Proyecto “Potasio Río Colorado” buscamos poner en valor el yacimiento de potasio, a través de la atracción de inversores.

Proyecto “Hierro Indio” trabajamos en desarrollar el yacimiento “Hierro Indio” para producir hierro, impulsando la reactivación del proyecto y la exploración avanzada.

Caminos productivos mejoramos y ampliar la infraestructura vial de Malargüe y zonas productivas aledañas, facilitando el acceso seguro y eficiente a corredores mineros, turísticos y logísticos.

QUÉ HACEMOS

PROGRAMAS

Impulsando el Conocimiento

buscamos consolidar la construcción de una cultura minera en la provincia, basada en el conocimiento, la transparencia, el diálogo y la sostenibilidad.

[Clic para más información](#)

Impulsando el Financiamiento

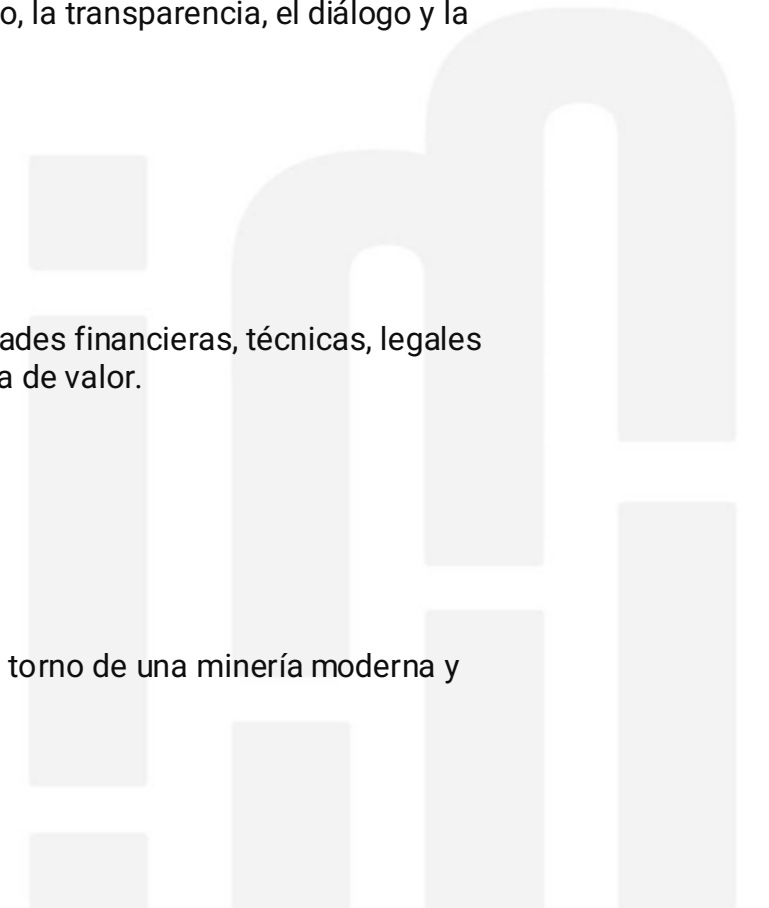
buscamos posicionar a Mendoza como un hub financiero-minero, un ecosistema que articula capacidades financieras, técnicas, legales y de gestión, orientadas a facilitar el financiamiento de proyectos mineros a lo largo de toda su cadena de valor.

[Clic para más información](#)

Plan Pilares

es una política estratégica provincial para el desarrollo y la transformación productiva de Mendoza en torno de una minería moderna y sostenible.

[Clic para más información](#)



POTENCIAL METALOGENÉTICO EN SISTEMAS PÓRFIDOS DE Cu

Los pórfidos cupríferos son los depósitos minerales más importantes de la cadena andina.

Aportan los mayores recursos de Cu.

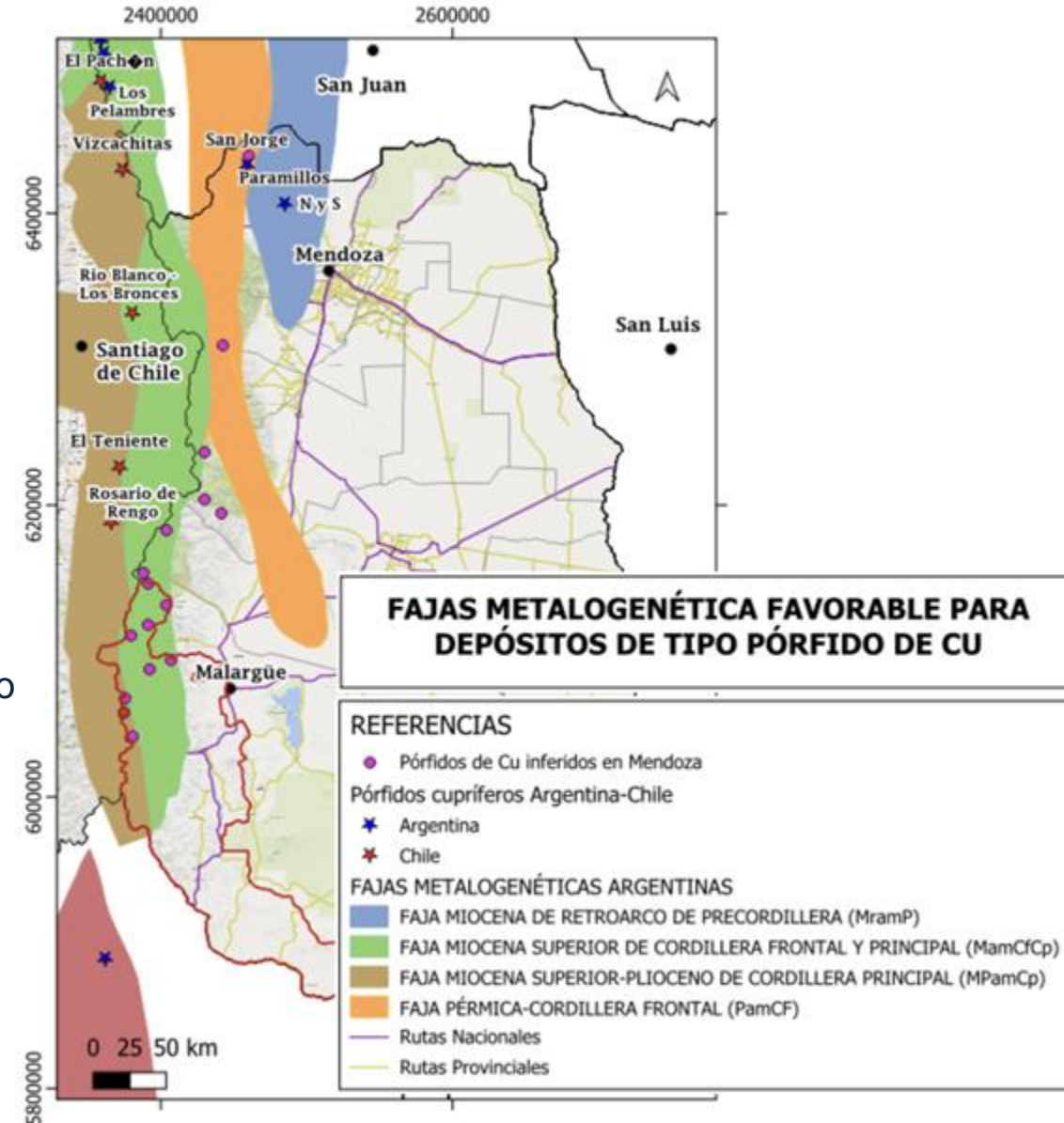
Mendoza se presentan cuatro fajas metalogenéticas asociadas a estos depósitos:

Faja Mioceno superior-Plioceno de la Cordillera Principal (MpamCp) → El Teniente (Chile); posibles: El Seguro, El Destino

Faja Miocena superior de la Cordillera Frontal – Cordillera Principal (MamCfCp) → Río Blanco – Los Bronces, Pelambres (Chile), Pachón y Los Azules (San Juan)

Faja metalogenética pérmica-Cordillera Frontal (PamCF) → San Jorge (Mendoza)

Faja metalogenética miocena de retroarco de Precordillera (MramP) → Paramillos Norte y Sur (Mendoza)



POTENCIAL METALOGENÉTICO EN SISTEMAS EPITERMALES

La mineralización principal de estos depósitos consiste en oro y plata aunque pueden ir acompañados de cobre, plomo y zinc.

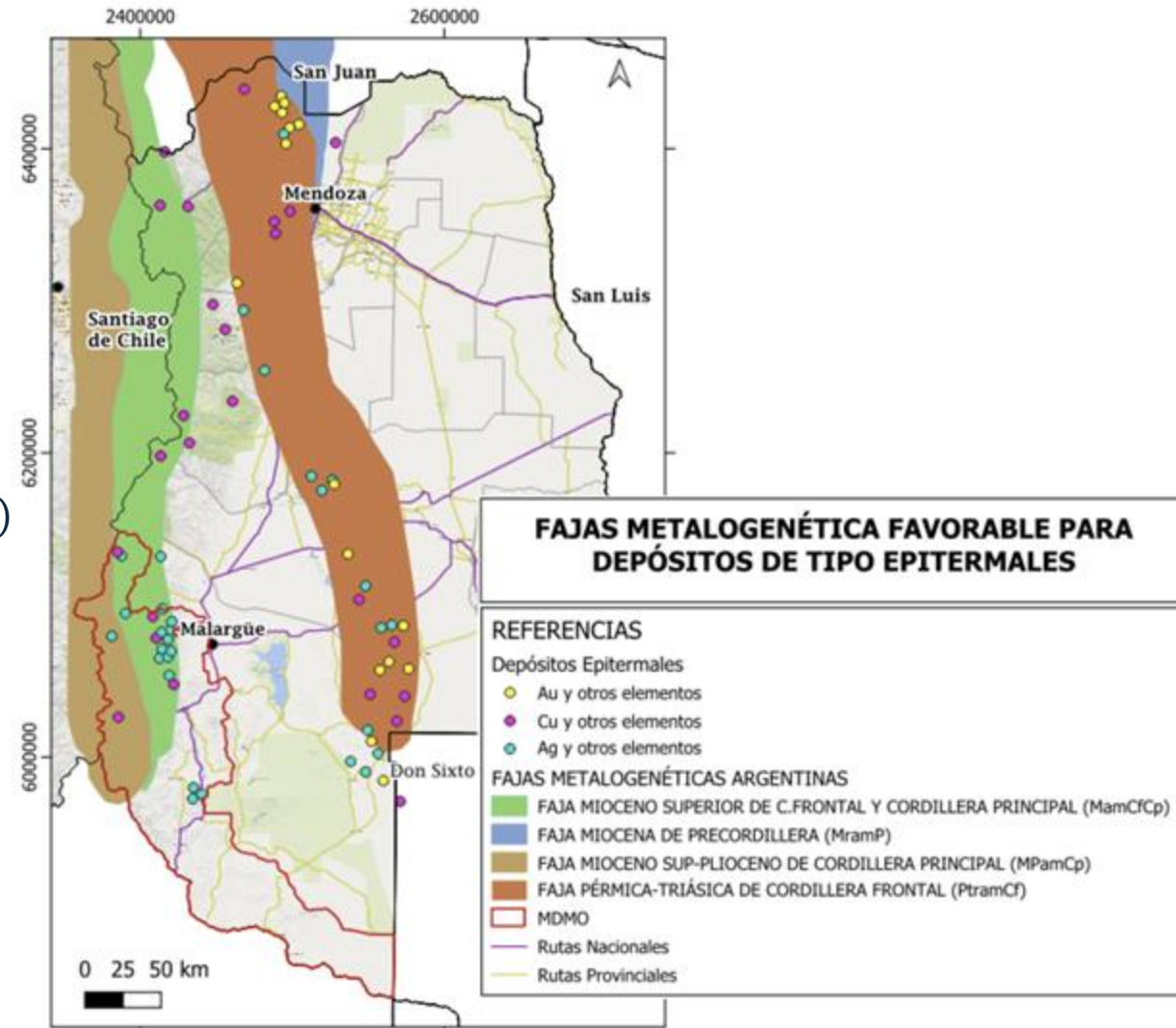
Mendoza alberga cuatro fajas metalogénicas favorables para depósitos epitermales.

Faja Mioceno Superior–Plioceno de Cordillera Principal (MPCp) → Numerosos prospectos metalíferos (Malargüe)

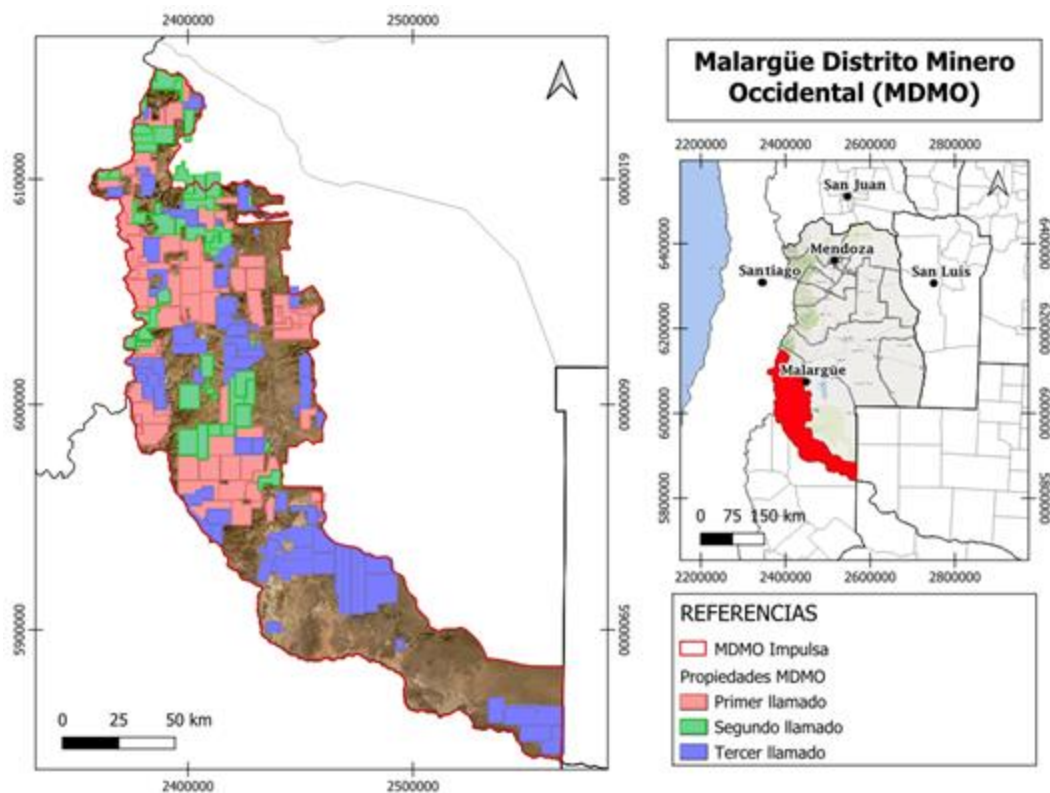
Faja Mioceno Superior de Cordillera Frontal y Cordillera Principal (MamCfCp) → El Indio-Maricunga (Chile); Veladero y Pascua-Lama (San Juan)

Faja Pérmica–Triásica de Cordillera Frontal (PTramCf) → Casposo y Castaño Viejo (Chile); Don Sixto (Mendoza).

Faja Miocena de Precordillera (MramP) → Gualcamayo (San Juan).

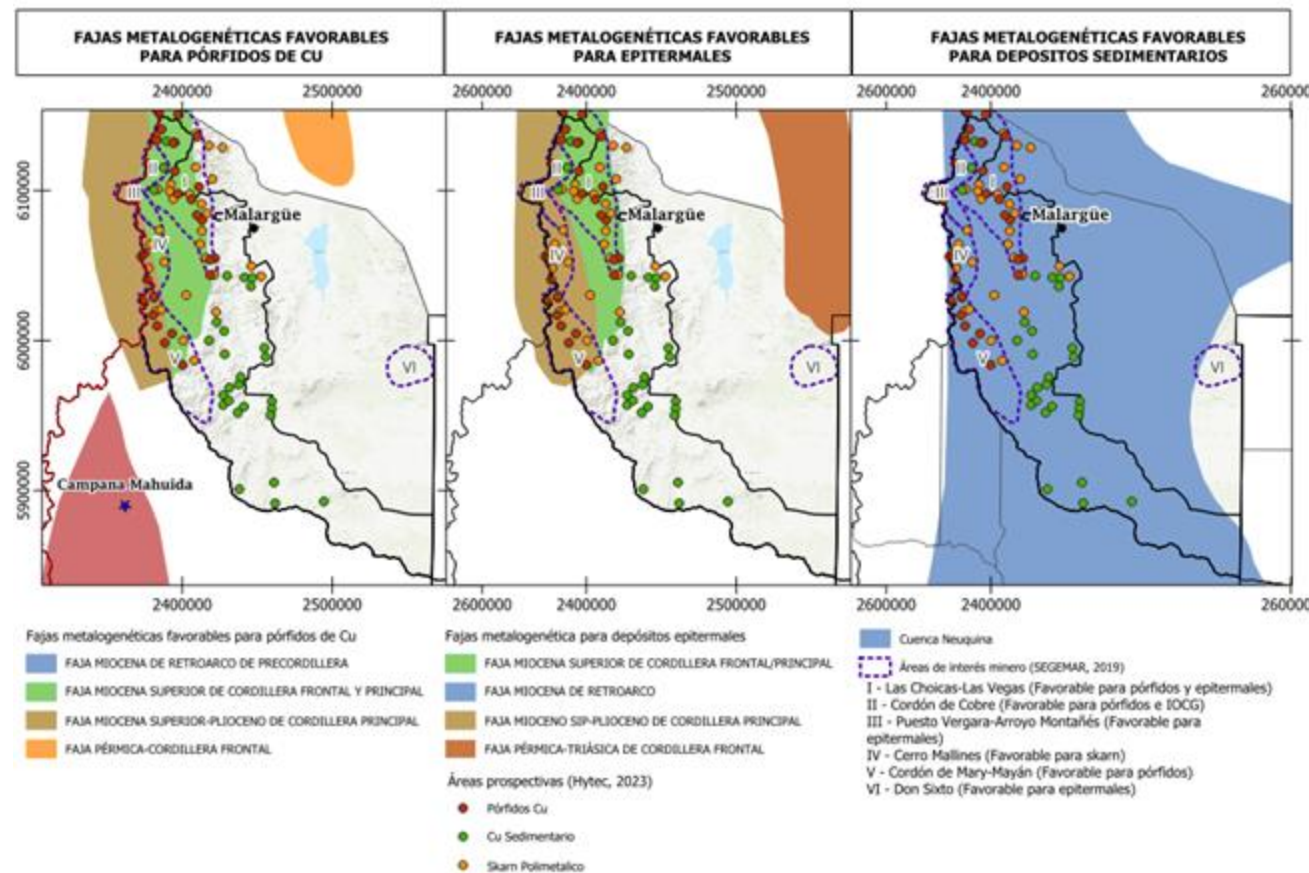


DISTRITO MINERO MALARGÜE OCCIDENTAL



MDMO

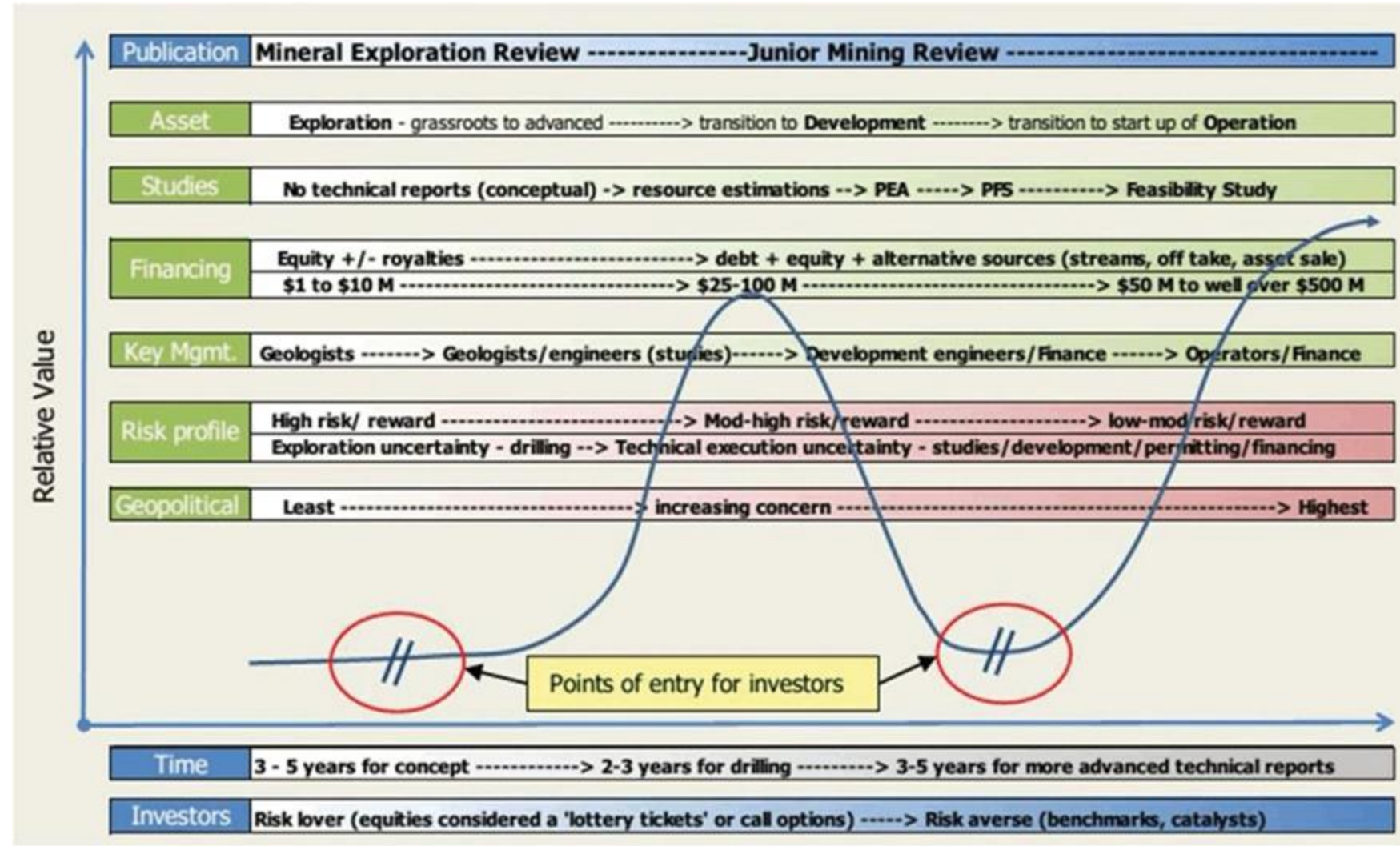
ÁREAS DE INTERÉS PROSPECTIVO



MDMO	MDMO 1	MDMO 2	MDMO 3
Estado	DIA de exploración aprobada	IIA de exploración aprobada. DIA pendiente de aprobación	IIA presentado ante la autoridad minera
Cantidad de proyectos	34	27	71

¿CÓMO SE FINANCIA LA MINERÍA?

Se transita por diferentes etapas de generación de valor, donde los perfiles de riesgo y tipos de empresas son muy distintos, y por lo tanto, las fuentes de financiamiento



¿DÓNDE SE FINANCIA LA MINERÍA?

ASX (Australia) y TSX (Canadá) son las plazas donde se da mayormente el financiamiento para la minería.

	TSX	TSXV	TSX & TSXV	LSE	AIM	ASX	HKEx	NYSE & NYSE Amer.	Nasdaq
New Mining Listings	3	39	42	2	3	22	3	-	1
Number of Mining Issuers	175	898	1,073	66	93	739	61	107	42
Market Capitalization (C\$ billions)	1,054	88.5	1,142	906	20.5	734	599	2,001	406
Number of Financings	180	1,249	1,429	38	115	1,166	23	55	38
Equity Capital Raised (C\$ billions)	7.9	8.1	16.0	0.2	0.4	10.4	3.5	4.0	2.0

Source: TSX/TSXV Market Intelligence Group, S&P Global Market Intelligence and exchange websites.
As at December 31, 2025.

Note: New listings on TSX/TSXV excludes movement between exchanges.

¿QUÉ ES UN HUB FINANCIERO?

Según el GFCI (Global Financial Centres Index), un centro financiero se entiende como: Un lugar donde existe una concentración significativa de instituciones financieras y mercados que permiten la prestación de servicios financieros tanto a nivel local como global.

Características clave

Facilitar el acceso a financiamiento (mercado de capitales, inversión directa, etc.)

Estructurar instrumentos financieros mineros (fideicomisos, fondos de inversión, bonos)

Brindar servicios especializados (asesoramiento legal y financiero, seguros, gestión de riesgos)

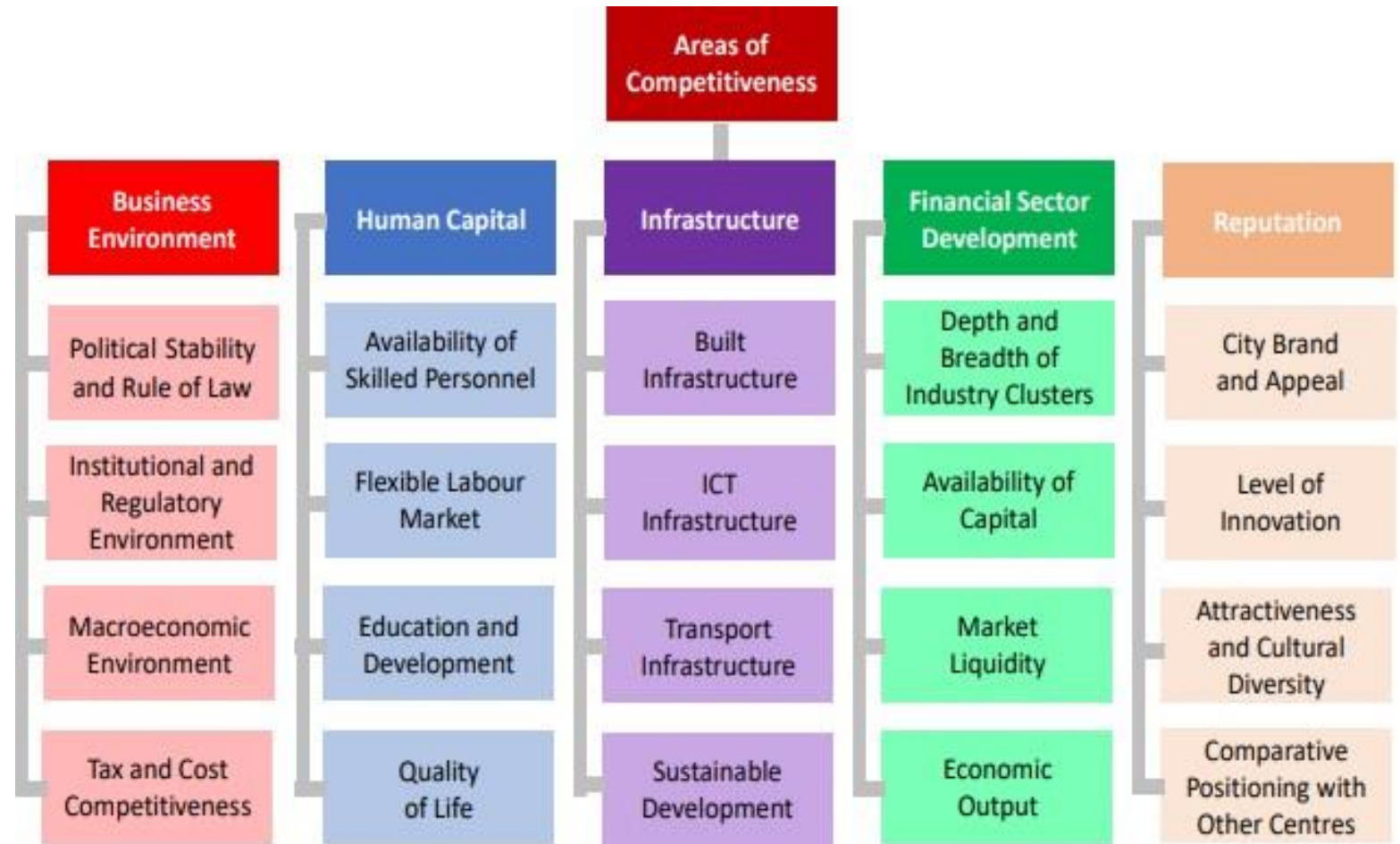
Gestionar la gobernanza económico-financiera de la actividad minera

¿Qué es un Hub Financiero Minero?

Es un centro que concentra las capacidades financieras, legales, técnicas y de gestión necesarias para impulsar y sostener el desarrollo de proyectos mineros a nivel regional o nacional.

Dimensiones relevantes para el desarrollo de un Hub financiero

El Global Financial Centres Index mide:



MENDOZA COMO CANDIDATA

- **Entorno Empresarial:** Mendoza es el 2° nodo institucional del país. Tenemos superávit fiscal consecutivo (2021-2024). Reducción de presión fiscal para la cadena de valor minera.
- **Capital humano:** 8 universidades y alta especialización técnica.
- **Infraestructura e instituciones:** Ubicación estratégica en el Corredor Bioceánico. Mendoza cuenta con mercado de capitales como actor fundamental de sector (BCM).
- **Posicionamiento en el Fraser Institute 2025.** Recuperación de la confianza del inversor internacional.
- **Alianza estratégica Andean Bridge:** Bolsa de Toronto (TSX), IN-VR, BYMA, BCM. Coordinación de agendas y visiones.
- **Instrumentos concretos:** FCIC (oferta pública) y Andean Capital Forum como epicentro de negocios.

EL DESAFÍO ACTUAL

“The Gap”

El capital para la **transición energética** (producción de cobre y litio, entre otros) fluye a nivel global, pero el acceso local es fragmentado.

La exploración en Mendoza requiere capital de riesgo (Empresas Junior) que hoy no encuentra un canal ágil en la región.

Conocé más en
impulsamendoza.com.ar

